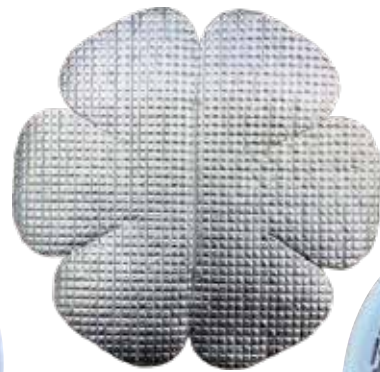


反射率 98%の遮熱材で輻射熱をカット!

シャネボウ メットクーリング

用途 ▶ ヘルメット内部の温度上昇を防ぐ

- 反射率98%の遮熱材で侵入した二次輻射熱をカット!
- 面ファスナーで取付簡単、取り外しもワンタッチ!
- 水洗いができるので衛生的。
- ヘルメットの内部に装着するので、強度に影響はありません!



ヘルメットの中に入れてだけ!



POINT

ヘルメットとメットクーリングの間に空間を設けることで、二次輻射熱を効率的に反射できます。

メットクーリング

- 上部 (グレーの部分) 反射率98%の反射材
- 下部 (黄色の部分) 熱の吸収材

ヘッドバンド



一次輻射熱
一部反射されるが大半は二次輻射熱へ

二次輻射熱
(暑さの一番の要因!!)

この輻射熱を
反射率**98%**の
遮熱材で反射!!

輻射熱の反射

太陽からの熱は屋外へ

W
遮熱

輻射熱を吸収

頭部の熱は戻さない

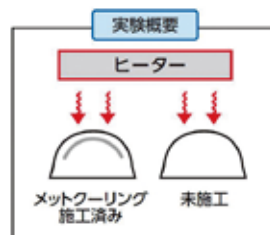
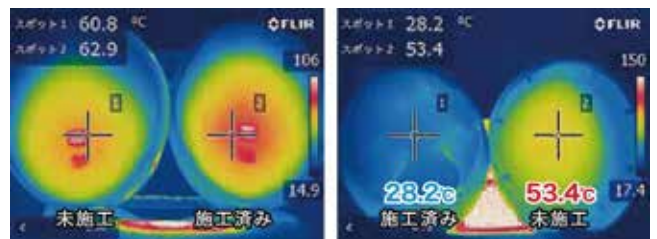
品番 : **N21-57**

JAN : 4580661870014

サイズ : 厚さ 2mm × 縦 23cm × 横 23cm

形状 : 6葉型

材質 : アルミニウム、ポリエチレン



施工ありとなしで
最大温度差 **25.2°C!**

施工時のヘルメット内側温度 : **28.2°C**
未施工時のヘルメット内側温度 : **53.4°C**